

Un día de instrucción en persona

Preparándonos para ir a la escuela



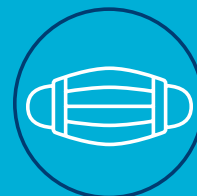
Revise si tiene síntomas y quédese en casa si usted o alguien en su hogar tiene síntomas.



Si va en el autobús, el padre / tutor debe completar la certificación de detección de síntomas semanalmente.



Complete el examinador electrónico de síntomas enviado al correo electrónico o acceda a él en la página de su escuela.



Recuerde usar su mascarilla.

De camino a la escuela



En autobús: recuerde el distanciamiento social en la parada del autobús. Use su mascarilla cuando suba al autobús. Muestre el formulario de evaluación al conductor del bus.

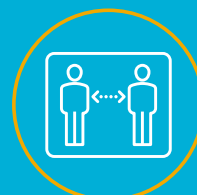


En carro: use su mascarilla cuando el evaluador se acerque. El padre / tutor o el estudiante demuestran que se completó la evaluación electrónica o respondan las preguntas de la evaluación. Deje que el evaluador le tome la temperatura.

Llegando a la escuela



Use su mascarilla cuando ingrese al edificio. Al ingresar, todos mostrarán que completaron la revisión electrónica o completaron la forma ahí, todos deben obtener su control de temperatura.



Recuerde estar a una distancia de 6 pies mientras espera ser revisado o para ingresar al edificio.

En la escuela



Siga las señales en el pasillo y mantenga la distancia. No comparta materiales, lávese las manos y use el desinfectante de manos con frecuencia y la mascarilla.

Comiendo el almuerzo



El personal de la escuela coordinará los horarios de almuerzo que permitirán a los estudiantes comer mientras están socialmente distanciados. Las cafeterías y los salones de clases se limpiarán y desinfectarán minuciosamente entre cada uso.

Saliendo de la escuela



Recuerde usar mascarilla y usar el distanciamiento social al salir del edificio. Continúe utilizando la mascarilla en el autobús a casa o hasta recogerlo/a.

Recuerde

Si alguien tiene fiebre de 100.4 o más, escalofríos, tos nueva, falta de aire, pérdida del gusto o del olfato, será sacado de la clase y deberá ser recogido.

Los estudiantes antes de desarrollar síntomas durante el día escolar deberán ser recogidos.

Se debe completar el formulario / evaluador de síntomas para entrar a la escuela y asistir a clases.